

Тепловизор Fluke Ti25

Технические данные

Максимально приспособлен для поиска и устранения неисправностей и профилактического техобслуживания

Идеальный инструмент, который можно добавить в арсенал средств для решения различных проблем. Созданный для работы в тяжелых условиях, этот высокоэффективный, полностью радиометрический тепловизор идеально подходит для технического обслуживания электроустановок, электромеханического оборудования, контрольно-измерительных приборов, систем обогрева, вентиляции и кондиционирования воздуха и др.

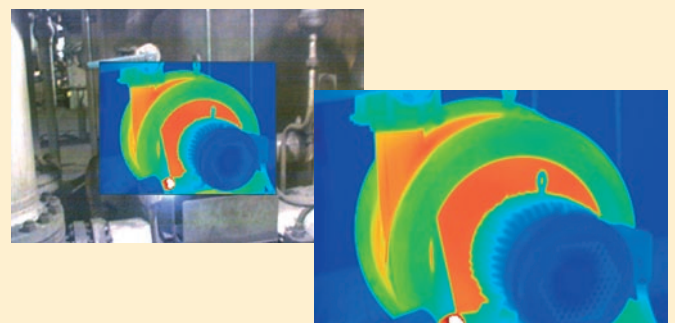
- Расширенные возможности по обнаружению и анализу проблем с помощью технологии IR-Fusion®. Просто переключайте разные режимы просмотра, чтобы найти оптимальный режим для идентификации проблемного участка от полностью ИК изображения до автоматического слияния видимого и инфракрасного изображений.
- Оптимальная конструкция для использования в тяжелых рабочих условиях.
- Разработан и проверен на ударопрочность при падении с высоты 2 м—Когда вы последний раз роняли инструмент?
- Защищен от воздействия пыли и воды— протестирован на степень защиты IP54.
- Чистые резкие изображения позволяют быстрее обнаружить проблемные участки.
- Отличная тепловая чувствительность (NETD) позволяет выявлять даже небольшие различия температур, которые могут указать на неисправности.
- Интуитивно понятное и простое в использовании меню, управляемое только тремя кнопками— навигация простым нажатием кнопки.
- Нет необходимости носить с собой блокнот и ручку—записывайте свои наблюдения голосом в камеру. Голосовые комментарии можно записывать для каждого снятого изображения. Голосовые комментарии сохраняются вместе с изображениями для обращения к ним в будущем.
- В комплекте содержится все необходимое для нормальной эксплуатации.
- Изготовлено в США



Технология IR-Fusion®

Отображение объектов двумя способами — слитное изображение в инфракрасном и видимом диапазонах позволяет быстрее и легче найти необходимую информацию — традиционных инфракрасных изображений сегодня уже недостаточно.

Технология IR-Fusion, на которую подана заявка на патент, позволяет получить цифровой фотоснимок в дополнение к инфракрасному изображению и слить два изображения в одно, существенно облегчив анализ ИК изображений. IR-Fusion входит в стандартный комплект тепловизора Fluke Ti25.



Технические характеристики

Температура	
Диапазон измеряемых температур (не калибруется ниже -10 °C)	От -20 °C до +350 °C (два диапазона)
Погрешность	± 2 °C или 2% (выбирается большее значение)
Экранная подстройка коэффициента излучения	Да
Качество изображений	
Поле зрения	23° x 17°
Пространственная разрешающая способность (IFOV)	2,5 мрад
Минимальное расстояние фокусировки	Объектив тепловизора: 15 см; Фотообъектив: 46 см
Фокусировка	Ручная
Частота смены кадров	Частота обновления 9 Гц
Тип приемника излучения	160 x 120 элементов, матрица в фокальной плоскости, неохлаждаемый микроболометр
Тип инфракрасного объектива	Объектив 20 мм F = 0.8
Тепловая чувствительность (NETD)	≤0,1 °C при 30 °C (100 мК)
Спектральный диапазон ИК	от 7,5 мкм до 14 мкм
Фотокамера	Разрешение 640 x 480
Представление изображений	
Цветовые палитры	Цвета нагрева железа, сине-красная, высокого контраста, желтая, цвета нагрева металла, серая
Уровень и шкала	Плавное масштабирование уровня и шкалы в автоматическом и ручном режимах
Минимальная шкала (в ручном режиме)	2,5 °C
Минимальная шкала (в автоматическом режиме)	5 °C
Сведения о технологии IR-Fusion®	Режим Full Infrared (Полное ИК) с автоматическим смешиванием МАКС, СРЕД и МИН; режим Picture-in-Picture (Кадр в кадре) с автоматическим смешиванием МАКС, СРЕД и МИН (слияние фото- и ИК-изображений)
Режим Picture-In-Picture (PIP - Кадр в кадре)	Три уровня смешивания видимого и ИК-изображения размерами 320 x 240 пикселей в центре дисплея
Полноэкранный (выключение режима PIP)	Три уровня смешивания видимого и ИК-изображения размерами 640 x 480 пикселей в центре дисплея
Голосовая аннотация	
Голосовая аннотация	До 60 сек. записи на одно изображение
Сохранение изображений и измерительных данных	
Носитель	Карта памяти SD (на карте памяти емкостью 2 ГБ можно сохранить не менее 1200 полностью радиометрических (в формате .is2) ИК или слитных изображений или 3000 базовых ИК-изображений (в формате .bmp).
Форматы файлов	Нерадиометрические (.bmp) или полностью радиометрические (.is2) Для анализа нерадиометрических (.bmp) файлов не требуется специальной программы
Экспортируемые форматы файлов с помощью ПО SmartView™	JPEG, BMP, GIF, PNG, TIFF, WMF, EXIF и EMF

Общие характеристики

Температура	Рабочая: От -10 °C до 50 °C Хранения: От -20 °C до 50 °C без аккумулятора
Относительная влажность	От 10 % до 90 %, без конденсации
Дисплей	ЖК-дисплей размером 9,1 см по диагонали ландшафтной ориентации формата VGA (640 x 480) с подсветкой (выбираемая или автоматическая подстройка яркости)
Органы управления и настройки	Температурная шкала (°C/°F), выбираемая пользователем Выбор языка Установка даты/времени Выбор коэффициента излучения индикация горячих или холодных точек на изображении по выбору пользователя Ti25 позволяет настроить палитру, параметры альфа-смешивания, уровень, шкалу, параметры PIP и коэффициент излучения на готовом изображении перед его сохранением.
Программное обеспечение	SmartView™ для полного анализа данных и составления отчетов входит в комплект поставки
Питание	Аккумулятор: Встроенный блок аккумуляторов (входит в комплект) Срок работы батареи: Три или четыре часа непрерывной работы (при 50 %-ном уровне яркости ЖК-дисплея) Время зарядки аккумулятора с помощью сетевого или автомобильного адаптера/зарядного устройства: Два часа для полной зарядки
Работа/зарядка от сети	Сетевой адаптер/зарядное устройство (110/220 В, 50/60 Гц). Можно заряжать аккумулятор одновременно с использованием тепловизора. В комплект входит универсальный набор сетевых переходников.
Энергосбережение	Переход в режим ожидания после 5 минут бездействия; автоматическое отключение после 20 минут бездействия
Стандарты безопасности	Директива CE: IEC/EN 61010-1 2-я редакция; степень загрязнения 2
Электромагнитная совместимость	Директива по EMC: EN61326-1 С-Tick: IEC/EN 61326 В США FCC: CFR 47, часть 15, класс А
Вибрация	2 G, IEC 68-2-29
Удары	25 G, IEC 68-2-29
Размеры (ВxШxД)	0,27 м x 0,13 м x 0,15 м
Вес	1,2 кг
Степень защиты	IP54
Гарантия	Два года
Цикл калибровки	Два года (при нормальной эксплуатации и нормальном износе)
Поддерживаемые языки	Английский, итальянский, немецкий, испанский, французский, русский, португальский, шведский, турецкий, чешский, польский, финский, упрощенный китайский, традиционный китайский, корейский и японский

Информация для заказа

FLUKE-Ti25

Тепловизор

В комплект поставки входит

Тепловизор с объективом 20 мм, сетевой блок питания/зарядное устройство (с сетевыми адаптерами), карта памяти SD, считывающее устройство карт памяти SD (USB) для загрузки изображений на компьютер, программное обеспечение SmartView™ с бесплатными обновлениями в течение всего срока службы изделия, прочный жесткий футляр для переноски, мягкий футляр для транспортировки, ручной ремешок, руководство пользователя, гарантийный документ



Дополнительные принадлежности

Зарядное устройство Fluke-TI Для зарядки тепловизора от автомобильного источника (адаптер с питанием от стандартного источника постоянного тока 12 В)

